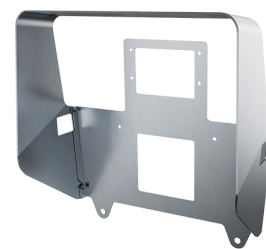


## Installation manual - Mounting the protective roof for AMTRON® Professional Twincharge



### AMTRON® Professional TC

[https://mennek.es/products/?part\\_no=151602402&source=manual&fl=en](https://mennek.es/products/?part_no=151602402&source=manual&fl=en)



### AMTRON® Professional TCX

[https://mennek.es/products/?part\\_no=151612402&source=manual&fl=de-DE](https://mennek.es/products/?part_no=151612402&source=manual&fl=de-DE)

- (DE)**

  - Anleitung der Ladestation über den oben genannten Link / QR-Code herunterladen und lesen.
  - Bestimmungsgemäße Verwendung: Schutzdach für die Ladestation AMTRON® Professional Twincharge zum Schutz vor Witterungseinflüssen zur Montage an einer Wand.
  - Die Schutzdächer können in einer maritimen Umgebung, z. B. in Küstennähe, oder in einer aggressiven Atmosphäre korrodieren. In Abhängigkeit von dem Standort sollten geeignete Pflege- und Schutzmaßnahmen gegen Korrosion getroffen werden.
  - Mögliche Befestigungsmaterialien (Schrauben, Dübel) sind im Lieferumfang der Ladestation enthalten.
- (EN)**

  - Click the link above or scan the QR code to download and read the manual of the charging station.
  - Intended use: Protective roof for the charging station AMTRON® Professional Twincharge to protect it from the weather for mounting on a wall.
  - The protective roofs can corrode in a maritime environment, e.g. near the coast, or in an aggressive atmosphere. Depending on the location, suitable care and protection measures against corrosion should be taken.
  - Possible fastening materials (screws, dowels) are included with the charging station.
- (FR)**

  - Télécharger et lire le manuel de la station de charge en cliquant sur le lien susmentionné / en flashant le code QR.
  - Utilisation conforme : Toit de protection de la station de recharge AMTRON® Professional Twincharge pour la protéger des intempéries lors d'un montage mural.
  - Les toits de protection peuvent se corroder dans un environnement maritime, par exemple à proximité de la côte, ou dans une atmosphère agressive. En fonction de l'emplacement, des mesures d'entretien et de protection appropriées contre la corrosion devraient être prises.
  - Les matériaux de fixation possibles (vis, chevilles) sont fournis avec la station de recharge.
- (IT)**

  - Scaricare le istruzioni della stazione di ricarica attraverso il link / codice QR su indicato e leggerle.
  - Uso conforme alla destinazione: Tetto di protezione per la stazione di ricarica AMTRON® Professional Twincharge per proteggerla dalle intemperie per il montaggio a parete.
  - I tetti di protezione possono corrodarsi in ambiente marino, ad es. in prossimità della costa, o in un'atmosfera aggressiva. A seconda dell'ubicazione, è necessario adottare misure di cura e protezione adeguate contro la corrosione.
  - I possibili materiali di fissaggio (viti, tasselli) sono inclusi nella stazione di ricarica.
- (NL)**

  - Handleiding voor het laadstation via de bovengenoemde link / QR-code downloaden en lezen.
  - Bedoeld gebruik: Beschermend dak voor het laadstation AMTRON® Professional Twincharge om het te beschermen tegen weersinvloeden bij montage aan een muur.
  - De beschermende daken kunnen corroderen in een maritieme omgeving, bijvoorbeeld in de buurt van de kust, of in een agressieve atmosfeer. Afhankelijk van de locatie moeten passende zorg- en beschermingsmaatregelen tegen corrosie worden genomen.
  - Eventueel bevestigingsmateriaal (schroeven, pluggen) wordt met het laadstation meegeleverd.

